

“健康寿命を延ばす”会員制シニア向け分譲マンション  
**スマートコミュニティ稲毛 1000戸突破**  
～7棟目(G1棟)は7月よりご入居開始～

株式会社スマートコミュニティ(本社:千葉市稲毛区 代表:染野正道)が運営する、“スマートコミュニティ稲毛”は、2010年の開業からちょうど9年目となる今年7月より、7棟目のご入居を開始。皆様のご愛好を賜り、1000戸を超える規模となりました。

資産となる「マンション」に住まい、併設された1,000人以上が同時に過ごせる大きな「コミュニティ施設」で活動することにより、アクティブで健康的な日々を実現できる理想のライフスタイルを、ご提供して参ります。スマートコミュニティの今後の発展に、どうぞご期待ください。



## ■ご入居開始は2018年7月1日(日)！！

スマートコミュニティ稲毛は2010年4月の開業以来、6棟目までで約800戸の販売をしておりましたが、今年7月より7棟目(G1棟125戸)の入居を開始することと致しました。

現在、スマートコミュニティ稲毛では、お食事付きの実際の暮らしをご体験いただける体験会を実施しております(※要予約)。この機会に、ぜひお越し下さい。

【実施日時】午前10時より毎日受付 ※午後5時以降は事前にご連絡ください

【場所】〒263-0005 千葉市稲毛区長沼町93-1

スマートヴィレッジ稲毛 モデルルーム

スマートコミュニティ稲毛 クラブハウス、グラウンド

## ■さまざまなサービスで、暮らしにもっと満足を

スマートコミュニティ稲毛での生活は、便利で安心な暮らし。ご入居者様専用のクラブハウス&グラウンドを自由にご利用いただけるだけでなく、朝晩のお食事もレストランにてご提供。好きなものをすぐにお召し上がりいただけます。毎日アクティブで健康的にお過ごしいただく為のサポートやサービスが充実しています。もちろん、万が一の時の、介護体制も整っております。



マンションのフロントにはスタッフが24時間常駐し、安全を見守るとともに日常生活をサポート。郵便や宅配便の取次等も承ります。

### 【フロントサービスの一例】

郵便や宅配便の取次 / レンタカー / 掃除サービスの依頼 / ゲストの宿泊サポート / サークル設立のお手伝い / 子会社の居宅介護支援事業所との連携 / イベント開催のサポート など  
※一部有料の場合がございます。

## ■アクティブな暮らしをご提案

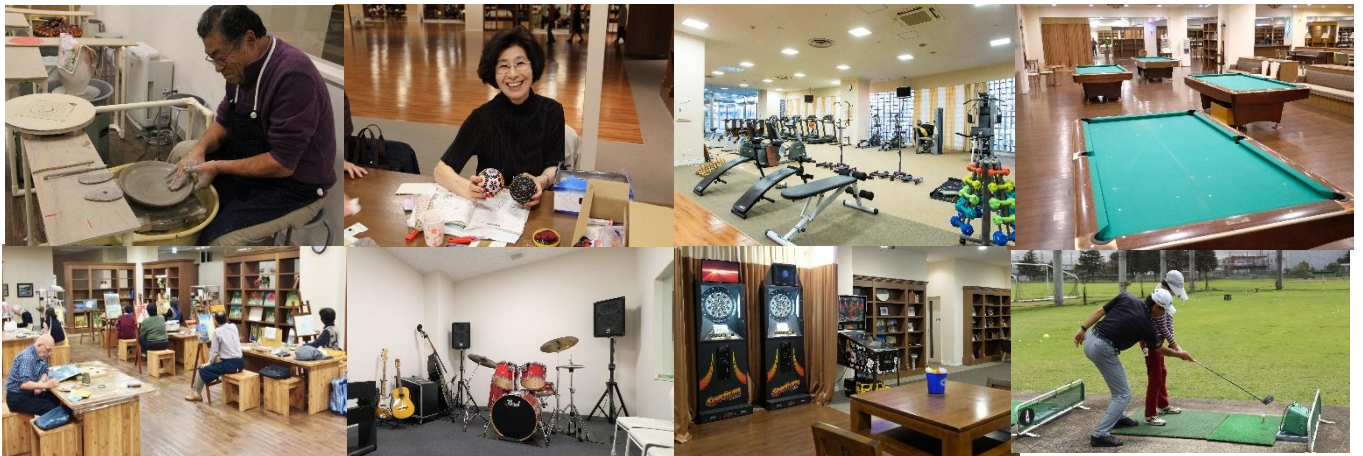
スマートコミュニティ稲毛では「味わう」「愉しむ」「つながる」という三つの事を大切に、アクティブな暮らしをご提案しています。シニアになり一人きりで過ごすのではなく、多くの同世代の仲間とつながりを持ち、一緒に楽しみ、美味しいものを会話しながら召し上がっていただくことで、健康寿命を延ばし、いつまでも健やかに生活していただきたいと考えています。

### 【多くの仲間と第二のキャンパスライフを】

住人のみなさまがアクティビティで知り合った仲間とサークルを作ったり、旅行へお出かけしたり、食事へ行ったりなど、様々な活動を行うことが可能です。

(テニス・ゴルフ・油絵・陶芸・フラダンス・和太鼓・社交ダンス・囲碁など約80種)

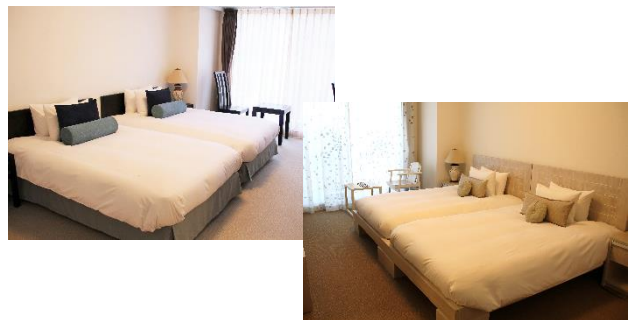
また、文化祭や運動会などの行事があり、活動の成果を発表する舞台が用意されている他、クラブハウスの2階イベントホールのステージでは、趣向を凝らしたイベントが開催されています。



### 【内装にこだわった16室のゲストルーム】

ご友人・ご家族・親戚の方々が、ご入居者様にもっと会いに来たくなる、ずっと滞在していただきたいような、素敵なゲストルームをご用意。

ご滞在いただいている間は、ご入居の皆様とご一緒にクラブハウスなどのコミュニティ施設もご利用いただけます。大切な人と一緒に、楽しいひと時をお過ごし下さい。(※ご宿泊・お食事は有料です)





## ■ルームタイプ

種別：分譲マンション

敷地面積：36,621.51m<sup>2</sup>

延床面積：68,826.33m<sup>2</sup>

居室数：1001戸

料金(一部) 詳細 → <http://www.smartcommunity.co.jp/residence/roomtype/>

【B棟：Aタイプ(33.24m<sup>2</sup>)1F～7F】

1,100万円～、管理費：8,000円/月、修繕積立費：6,250円/月

【B棟：Bタイプ(70.12m<sup>2</sup>)5F～6F】

2,200万円～、管理費：14,000円/月、修繕積立費：13,200円/月

【G1棟：A1タイプ(44.05m<sup>2</sup>)3F～5F】

1,880万円～、管理費：21,000円/月、修繕積立費：10,140円/月

【G1棟：H1タイプ(60.45m<sup>2</sup>)2F～5F】

2,510万円～、管理費：28,000円/月、修繕積立費：13,910円/月

※上記A1タイプ・H1タイプの価格はG1棟早期割引価格となり限定20戸

※コミュニティ費月額として別途、お一人89,000円(※税抜、コミュニティサービス費・朝夕の食事)がかかります。  
入居条件：満50歳以上で健康的に自立した日常生活を送ることができる方(審査があります)



## ■スマートコミュニティ稲毛について

名称：スマートコミュニティ稲毛

〒263-0005 千葉県千葉市稲毛区長沼町93-1

HP： <http://www.smartcommunity.co.jp/>

TEL：フリーダイヤル 0120-30-1414

【アクセス】

◇お車でお越しのお客様

カーナビは『千葉市稲毛区長沼町90』とご入力ください

東京方面からお越しの場合

首都高速 → 『東関東自動車道／千葉北IC』

千葉方面からお越しの場合

京葉道路／宮野木JCT → 『東関東自動車道／千葉北IC』

京葉道路 → 『穴川IC』

◇電車でお越しのお客様

JR稲毛駅からバスをご利用

JR稲毛駅東口、京成バス1番乗り場「こてはし団地」行に乗車。

「長沼」停留所まで約18分、下車後徒歩2分

◇高速バスをご利用の場合

東京駅八重洲口より「ちばきたライナー」に乗車。

「長沼」停留所まで約60分、下車後徒歩2分



- A クラブハウス(受付)
- B スマートヴィレッジ稲毛(A～E棟)
- C スマートヴィレッジ稲毛(F棟)
- D スマートヴィレッジ稲毛(G1棟)
- E グラウンド